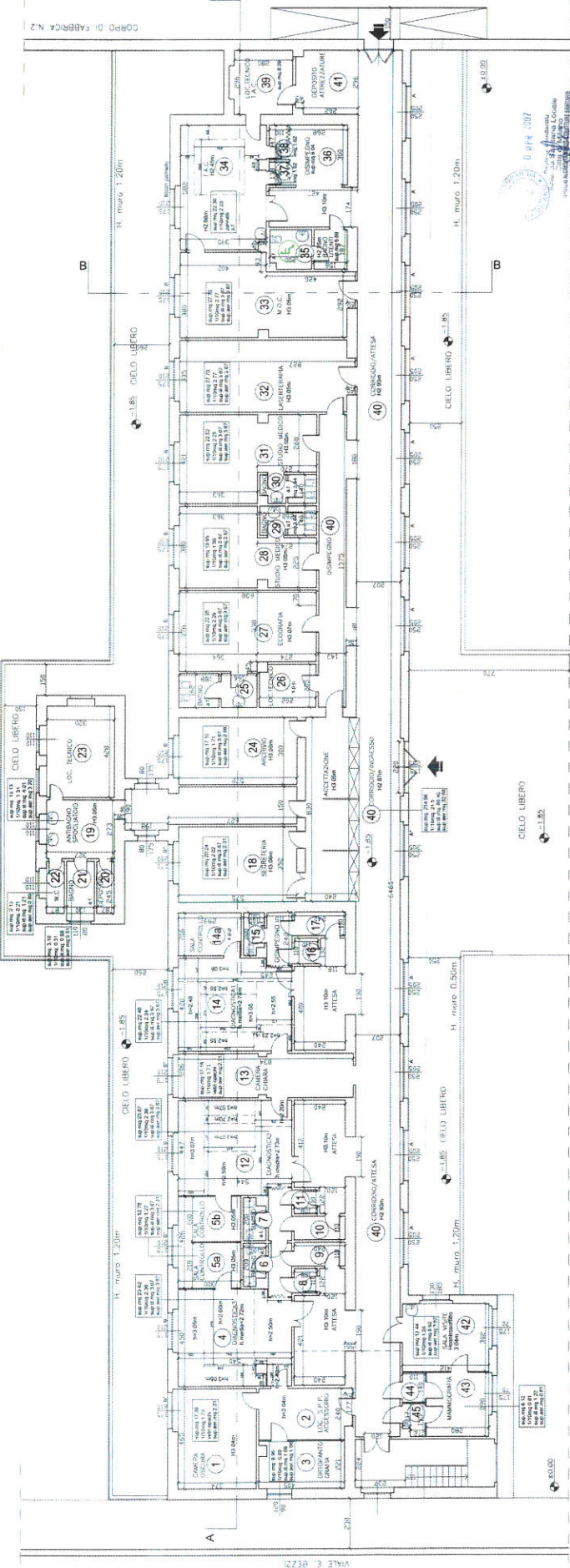
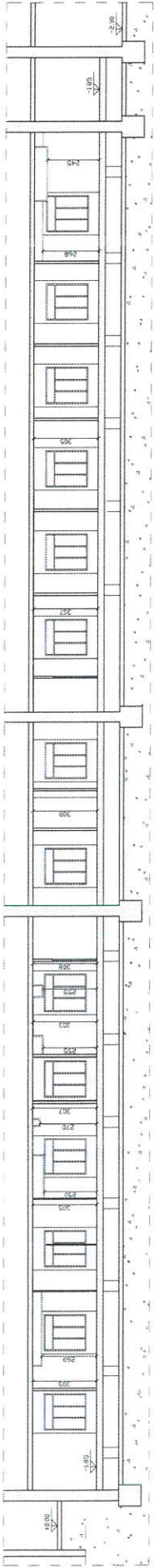


SEZIONE BB



SEZIONE AA



NOTA (1) - Tutti i locali con permanenza di persone rispettano i requisiti previsti dall'art. 34 del R.E.  
 NOTA (2) - La larghezza di tutte le porte non è inferiore a 80 cm, e conforme ai requisiti del D.M. 23/06/89 e L.R. n. 6 del 1989



18 APR 2007

Gli spazi attesi e disimpegno 36 sono fuori di armatura per il trattamento posto...  
 un coefficiente di isolamento di almeno 0,5...  
 Ogni locale esami e diagnostica e idoneo a contenitori appositi per raccolta differenziata dei rifiuti, la riduzione e portabilità

Azienda di Servizi alla Persona  
**ISTITUTI MILANESI MARTINI E STELLINE**  
**E PIO ALBERGO TRIVULZIO**  
 Via Marzocca, 8 - 20146 MILANO Tel. 4029 1

IL PROPRIETARIO: **PIRELLA GÖTTSCHE LOWE**  
 IL DIRETTORE GENERALE: **prof. dott. Emilio Formisani**  
 IL DIRETTORE GENERALE: **del Ferrarese Martini**  
 DIREZIONE STRUTTURALE TECNOLOGIE ED IMPIANTI: **arch. Giancarlo Pirelli**  
 DIREZIONE PROGETTUALE: **arch. Giancarlo Pirelli**  
 DIREZIONE PROGETTUALE: **arch. Rosalinda Formisani**

PROF. ING. **PIRELLA GÖTTSCHE LOWE**  
 VIA MARZOCCA, 8 - 20146 MILANO

STATO DIFATTO  
 PIANO TERMINATO

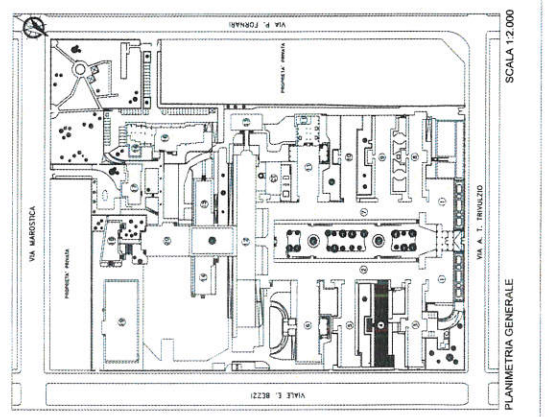
SCALA 1/100  
 DATA giugno 2006  
 FILE

UNIVERSITÀ PAVIA A.S. - CORRETTIVITÀ 2 - 20090906

PROF. ING. **PIRELLA GÖTTSCHE LOWE**

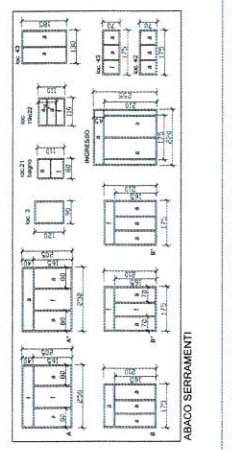
VERIFICA III STEP ACCREDITAMENTO AI SENSI DGR 38133/1998  
 RADIOLOGIA - PADILOGIONE N.4

TAVOLAN  
 2



**CALCOLO H. MEDIA LOCALI 4-12-14-34**

cap. contrattibile	dimensioni	LOCALE 4	LOCALE 12	LOCALE 14	LOCALE 34
1,12 x 1,44	0,38 x 1,36	17,30	17,30	17,30	17,30
0,86 x 1,14	2,03 x 1,76	0,60 x 2,45	0,60 x 2,45	0,60 x 2,45	0,60 x 2,45
0,86 x 1,14	0,14 x 0,86	0,20 x 0,80	0,20 x 0,80	0,20 x 0,80	0,20 x 0,80
0,86 x 1,14	0,14 x 0,86	0,20 x 0,80	0,20 x 0,80	0,20 x 0,80	0,20 x 0,80
totale = 22,94		69,22	2,74		
4,42 x 1,23	1,37 x 2,45	0,70 x 2,45	0,70 x 2,45	0,70 x 2,45	0,70 x 2,45
0,86 x 1,14	0,14 x 0,86	0,20 x 0,80	0,20 x 0,80	0,20 x 0,80	0,20 x 0,80
0,86 x 1,14	0,14 x 0,86	0,20 x 0,80	0,20 x 0,80	0,20 x 0,80	0,20 x 0,80
0,86 x 1,14	0,14 x 0,86	0,20 x 0,80	0,20 x 0,80	0,20 x 0,80	0,20 x 0,80
totale = 22,94		69,22	2,74		
1,21 x 1,76		0,20 x 0,80	0,20 x 0,80	0,20 x 0,80	0,20 x 0,80
totale = 12,10		65,14	2,73		
1,48 x 1,40	1,05 x 2,45	0,58 x 0,58	0,58 x 0,58	0,58 x 0,58	0,58 x 0,58
1,48 x 1,40	0,38 x 1,18	0,30 x 2,00	0,30 x 2,00	0,30 x 2,00	0,30 x 2,00
1,08 x 1,15		0,20 x 0,80	0,20 x 0,80	0,20 x 0,80	0,20 x 0,80
totale = 23,60		64,22	2,72		
5,60 x 2,00	0,20 x 1,40	0,60 x 0,40	0,60 x 0,40	0,60 x 0,40	0,60 x 0,40
totale = 2,60		2,68	1,57 x 4,3		
totale = 9,24		2,48	7,45 x 9,24		



**CALCOLO ANALITICO SUPERFICI LOCALI**

N.	destinazione	calcolo	mq
1	camera	2,40 x 3,10	7,44
2	camera	2,40 x 3,10	7,44
3	camera	2,40 x 3,10	7,44
4	camera	2,40 x 3,10	7,44
5	camera	2,40 x 3,10	7,44
6	camera	2,40 x 3,10	7,44
7	camera	2,40 x 3,10	7,44
8	camera	2,40 x 3,10	7,44
9	camera	2,40 x 3,10	7,44
10	camera	2,40 x 3,10	7,44
11	camera	2,40 x 3,10	7,44
12	camera	2,40 x 3,10	7,44
13	camera	2,40 x 3,10	7,44
14	camera	2,40 x 3,10	7,44
15	camera	2,40 x 3,10	7,44
16	camera	2,40 x 3,10	7,44
17	camera	2,40 x 3,10	7,44
18	camera	2,40 x 3,10	7,44
19	camera	2,40 x 3,10	7,44
20	camera	2,40 x 3,10	7,44
21	camera	2,40 x 3,10	7,44
22	camera	2,40 x 3,10	7,44
23	camera	2,40 x 3,10	7,44
24	camera	2,40 x 3,10	7,44
25	camera	2,40 x 3,10	7,44
26	camera	2,40 x 3,10	7,44
27	camera	2,40 x 3,10	7,44
28	camera	2,40 x 3,10	7,44
29	camera	2,40 x 3,10	7,44
30	camera	2,40 x 3,10	7,44
31	camera	2,40 x 3,10	7,44
32	camera	2,40 x 3,10	7,44
33	camera	2,40 x 3,10	7,44
34	camera	2,40 x 3,10	7,44
35	camera	2,40 x 3,10	7,44
36	camera	2,40 x 3,10	7,44
37	camera	2,40 x 3,10	7,44
38	camera	2,40 x 3,10	7,44
39	camera	2,40 x 3,10	7,44
40	camera	2,40 x 3,10	7,44
41	camera	2,40 x 3,10	7,44
42	camera	2,40 x 3,10	7,44
43	camera	2,40 x 3,10	7,44
44	camera	2,40 x 3,10	7,44
45	camera	2,40 x 3,10	7,44